

Sección de Consulta y Orientación

Ubicación: Primer piso

Es la encargada de proporcionar el servicio de consulta; promover el mejor aprovechamiento de los recursos documentales de la COSEBI, mediante una orientación permanente y sistemática sobre los servicios y colecciones que presta, así como 2 orientar a las personas usuarias sobre la organización, procedimientos y recursos.

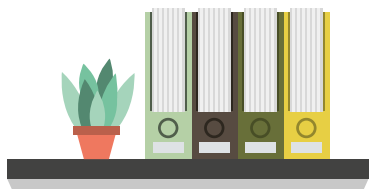
CONSULTA GENERAL

Puedes solicitar el servicio también desde la página de la biblioteca a través del chat en línea, eligiendo el servicio "Consulta"

CONSULTA ESPECIALIZADA

Consulta del acervo en discos compactos integrado en 2 secciones:

- Bases de datos estadísticas elaborados por el INEGI
- Bases de otras instituciones, cuya información puede ser bibliográfica, histórica o estadística.



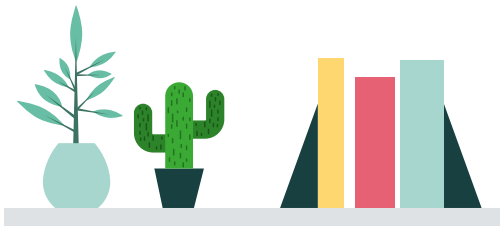
CONSULTA DE LA COLECCIÓN ESPECIAL

Integrada por **material único, valioso, difícil de encontrar** en el mercado que, por sus características, requieran de un mayor control para garantizar su conservación.

MAPOTECA

Se constituye por la colección de mapas o cartas elaboradas básicamente por el INEGI y cuyas áreas temáticas son: topografía, geología, uso del suelo, edafológicas, climas, hidrología, uso potencial, aguas superficiales y subterráneas, ganadería y agricultura.





PUBLICACIONES OFICIALES (PO)

Es todo material de información publicado por el gobierno ya sea a título de autor, editor o patrocinador. En nuestro caso, se destaca el procedente del INEGI: censos de población y económicos, anuarios estadísticos por estados, cuadernos delegacionales y municipales, entre otros.

ARCHIVO AUDIOVISUAL (AV)

Películas en diversos formatos (DVD, Blu-Ray, audiolibros, cuerpos tridimensionales, etc).

 Solicitar directamente en las oficinas de la sección.



CONSIDERACIONES PARA EL PRÉSTAMO A DOMICILIO:

- El alumnado podrá llevar hasta dos materiales en formato **DVD o Blu-ray** durante tres días naturales, sin posibilidad de renovar el préstamo.
- El alumnado podrá llevar hasta dos materiales de **audiolibros** en disco durante siete días naturales con posibilidad de renovar el préstamo en dos ocasiones por el mismo periodo.

 La Sección de Consulta y Orientación determinará los títulos susceptibles de préstamo con base en el listado interno

VISITAS GUIADAS

Son recorridos por las instalaciones de la biblioteca con el objetivo de dar a conocer los servicios y las colecciones que ofrece la biblioteca, principalmente se otorgan a estudiantes de nuevo ingreso.

 Solicita a tu profesora o profesor que agende una visita a las instalaciones al correo: consulta.cosebi@correo.xoc.uam.mx