



UNIVERSIDAD AUTONOMA METROPOLITANA
UNIDAD XOCHIMILCO

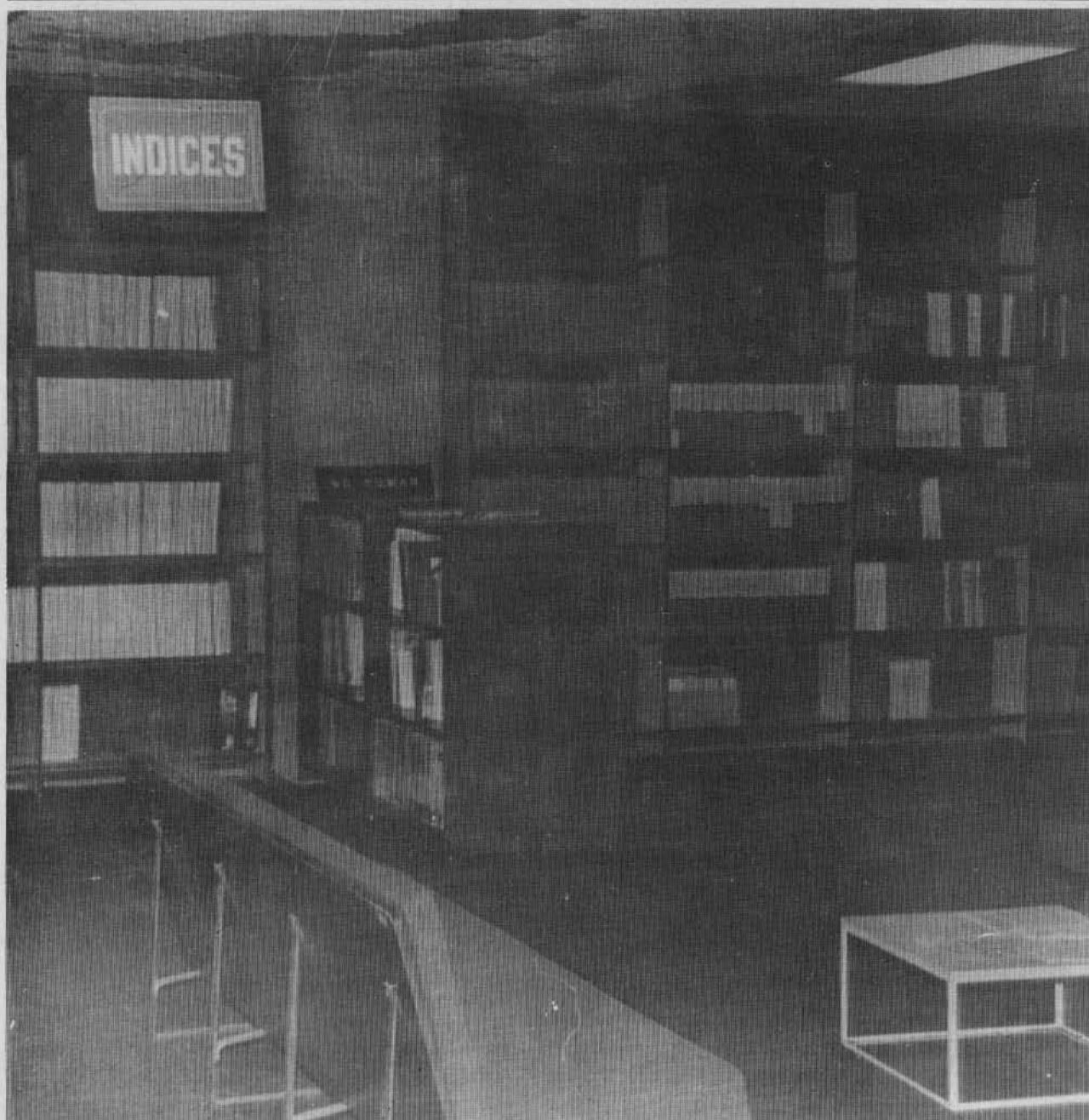
Casa abierta al tiempo

Número 45

México, D.F. a 10 de mayo de 1982

boletín informativo

SERVICIO DE INFORMACION Y DOCUMENTACION



Inauguración de las Instalaciones de la Sección de Información y Documentación



Nuevas Instalaciones

El doctor Luis Felipe Bojalil, rector de la Unidad Xochimilco inauguró las instalaciones de la Sección de Información y Documentación, el pasado 16 de abril. A partir de esta fecha la Coordinación de Servicios Documentales pone a disposición de los investigadores de la Unidad el apoyo bibliográfico que se requiere para el avance de sus trabajos. Para lograrlo la Sección de Información y Documentación ofrece los siguientes servicios:

- Búsqueda manual retrospectiva de información, basada en el uso de índices y sumarios para localizar bibliografía de la investigación. Aunque se abarcan todas las disciplinas, los volúmenes existentes cubren algunos años. Además, la Sección ofrece una instrucción sobre el uso de los índices y sumarios adecuado a las necesidades y características del usuario.
- Búsqueda automatizada retrospectiva de información utilizando una terminal de computadora que se conecta con bancos de datos internacionales -Estados Unidos, Inglaterra, Francia - se producen únicamente citas bibliográficas y, en la mayoría de los casos, un resumen de los documentos. Normalmente se obtiene información proveniente de los artí-

culos aparecidos en los últimos diez a quince años en las publicaciones internacionales.

- Préstamo interbibliotecario y obtención de documentos a través de cooperación interinstitucional que permite contar con mayores opciones para la adquisición de los documentos y libros que no tiene la Unidad y la diseminación selectiva de información automatizada. Este servicio ofrece un reporte bibliográfico semimensual con las citas de los artículos de reciente aparición en las publicaciones internacionales. Los reportes son elaborados por la computadora de la Unidad para ajustarse al interés específico de cada investigador.

La Sección de Información y Documentación se encuentra ubicada en el primer piso del Edificio Central junto a las escaleras del lado Sur. Con un horario de servicio de 8:00 a 21:00 de lunes a viernes. Los horarios para el uso de la terminal para la búsqueda retrospectiva de información automatizada son:

División de Ciencias Biológicas y de la Salud de 8:00 a 11:00 y de 18:00 a 21:00. División de Ciencias Sociales y Humanidades de 11:00 a 13:00 y de 16:00 a 18:00. División de Ciencias y Artes para el Diseño e Instancias Administrativas de 13:00 a 16:00.