

VD 253

AV
MT
00003



Latin

Cor

- | | | | |
|----|--|----|------------------------------------|
| 1 | Atrium sinistrum | 15 | Aorta ascendens |
| 2 | Ventriculus sinister | 16 | Arcus aortae |
| 3 | Atrium dextrum | 17 | Truncus pulmonalis |
| 4 | Ventriculus dexter | 18 | Venae pulmonalis sinistrae/dextrae |
| 5 | Auricula sinistra | 19 | Arteria coronaria sinistra |
| 6 | Auricula dextra | 20 | Arteria coronaria dextra |
| 7 | Valva atrioventricularis sinistra
(Mitralis) | 21 | Sinus coronarius |
| 8 | Valva atrioventricularis dextra
(Tricuspidalis) | 22 | Vena cordis media |
| 9 | Valva aortae | 23 | Truncus brachiocephalicus |
| 10 | Valva trunci pulmonalis | 24 | Arteria carotis communis sinistra |
| 11 | Musculi papillares | 25 | Arteria subclavia sinistra |
| 12 | Apex cordis | 26 | Vena brachiocephalica sinistra |
| 13 | Vena cava superior | 27 | Vena brachiocephalica |
| 14 | Vena cava inferior | 28 | Trachea |
| | | 29 | Oesophagus |

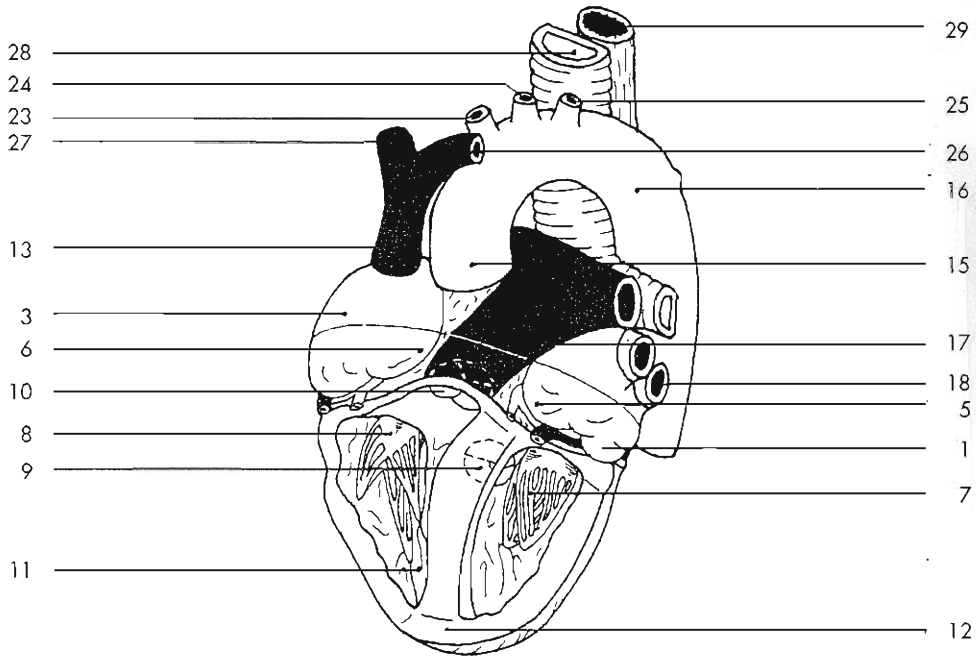
English

Heart

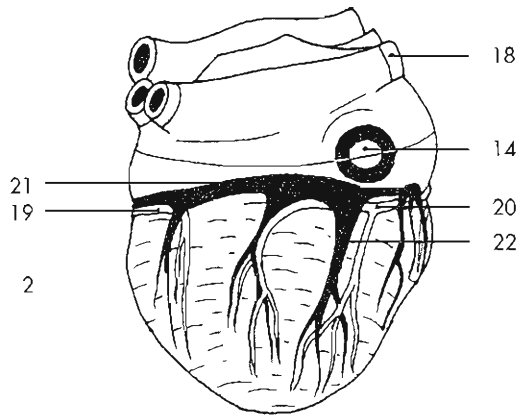
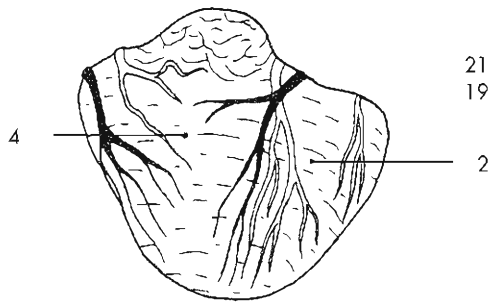
- | | | | |
|----|-------------------------------|----|-----------------------|
| 1 | Left atrium | 16 | Arch of aorta |
| 2 | Left ventricle | 17 | Pulmonary trunk |
| 3 | Right atrium | 18 | Pulmonary veins |
| 4 | Right ventricle | 19 | Left coronary artery |
| 5 | Left auricle of the heart | 20 | Right coronary artery |
| 6 | Right auricle of the heart | 21 | Great cardiac vein |
| 7 | Bicuspid valve | 22 | Coronary sinus |
| 8 | Tricuspid valve | 23 | Innominate artery |
| 9 | Aortic valve | 24 | Common carotid artery |
| 10 | Valve of the pulmonary artery | 25 | Subclavian artery |
| 11 | Papillary muscle | 26 | Left innominate vein |
| 12 | Apex of the heart | 27 | Right innominate vein |
| 13 | Superior vena cava | 28 | Trachea, windpipe |
| 14 | Inferior vena cava | 29 | Esophagus |
| 15 | Aorta | | |

AV
MT
00003

N-107234



- 1
- 2
- 3
- 4
- 5
- 6
- 7
- 8
- 9
- 10
- 11
- 12
- 13
- 14
- 15



Deutsch

Herz

- 1 Linker Vorhof
- 2 Linke Herzkammer
- 3 Rechter Vorhof
- 4 Rechte Herzkammer
- 5 Linkes Herzohr
- 6 Rechtes Herzohr
- 7 Zweizipflige Segelklappe
- 8 Dreizipflige Segelklappe
- 9 Taschenklappe der großen Körperschlagader
- 10 Taschenklappe der Lungenschlagader
- 11 Papillarmuskeln
- 12 Herzspitze
- 13 Obere Hohlvene
- 14 Untere Hohlvene
- 15 Aufsteigender Teil der großen Körperschlagader
- 16 Krümmung des aufsteigenden Astes
- 17 Gefäßstamm der Lungenschlagader
- 18 Lungenvenen links/rechts
- 19 Linke Herzkranzschlagader
- 20 Rechte Herzkranzschlagader
- 21 Sammelgefäß für Herzvenen
- 22 Herzvene, führt zum Sammelgefäß
- 23 Gefäßstamm der Arm-Kopfschlagader
- 24 Linke Kopfschlagader
- 25 Linke Schlüsselbeinschlagader
- 26 Linke Arm-Kopfvene
- 27 Rechte Arm-Kopfvene
- 28 Luftröhre
- 29 Speiseröhre



Español

Corazón

- 1 Vestíbulo izquierdo
- 2 Ventriculo izquierdo
- 3 Vestíbulo derecho
- 4 Ventriculo derecho
- 5 Aurícula izquierda
- 6 Aurícula derecha
- 7 Válvula bicúspide
- 8 Válvula tricúspide
- 9 Válvula aórtica
- 10 Válvula de la arteria pulmonar
- 11 Músculo papilar
- 12 Punta del corazón
- 13 Vena cava superior
- 14 Vena cava inferior
- 15 Aorta
- 16 Cresta de la aorta
- 17 Arteria pulmonar
- 18 Vena pulmonar
- 19 Arteria coronaria izquierda
- 20 Arteria coronaria derecha
- 21 Vena cardíaca grande
- 22 Sine coronaria
- 23 Tronco braquiocefálico
- 24 Arteria carotida común
- 25 Arteria clavicular
- 26 Vena braquiocefálica izquierda
- 27 Vena braquiocefálica derecha
- 28 Tráquea
- 29 Esófago

Français

Cœur

- 1 Oreillette gauche
- 2 Ventricule gauche du cœur
- 3 Oreillette droite
- 4 Ventricule droit du cœur
- 5 Auricule gauche du cœur
- 6 Auricule droite du cœur
- 7 Valvule bicuspidé
- 8 Valvule tricuspide
- 9 Valvule aortique
- 10 Valvule de l'artère pulmonaire
- 11 Muscle papillaire
- 12 Pointe de cœur
- 13 Veine cave supérieure
- 14 Veine cave inférieure
- 15 Aorte
- 16 Crosse de l'aorte
- 17 Artère pulmonaire
- 18 Veines pulmonaires
- 19 Artère coronaire gauche
- 20 Artère coronaire droite
- 21 Grande veine coronaire
- 22 Sinus coronaire
- 23 Tronc brachio-céphalique
- 24 Artère carotide primitive
- 25 Artère sous-clavière
- 26 Veine innominée gauche
- 27 Veine innominée droite
- 28 Trachée
- 19 Œsophage